

De la Monarchie à la République

A partir de 1789, les idées de la Révolution française passent très facilement la frontière. Deux camps aux convictions opposées se forment

Les républicains veulent faire la révolution.
Les royalistes veulent rester fidèles au roi de Prusse.

Cite 3 caractéristiques pour chacun des systèmes.

La République

1)

2)

3)

La Monarchie

1)

2)

3)

Sur le fond de la salle 8 se trouve une très grande image.
Que montre-t-elle?

Quels sont les trois principaux symboles de la révolution présents sur l'image?



1)

2)

3)

Célébrités de l'histoire neuchâteloise

A l'aide des informations qui se trouvent dans les salles, complète la carte d'identité de ces deux personnes importantes pour l'histoire neuchâteloise.



Nom

Alphonse Bourquin

Date de naissance

Le 11 décembre 1802

Pourquoi suis-je connu?

J'étais vigneron et lieutenant carabinier dans la milice de la principauté de Neuchâtel. J'ai mené deux tentatives de révolution qui ont échouées en septembre et décembre 1831. Je suis

Nom

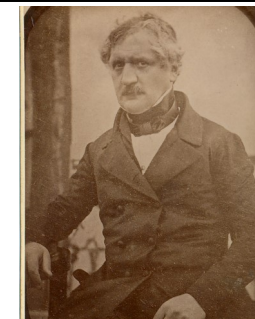


Date de naissance

Pourquoi suis-je connu?

Un indice? Cherche dans la salle 6

Nom



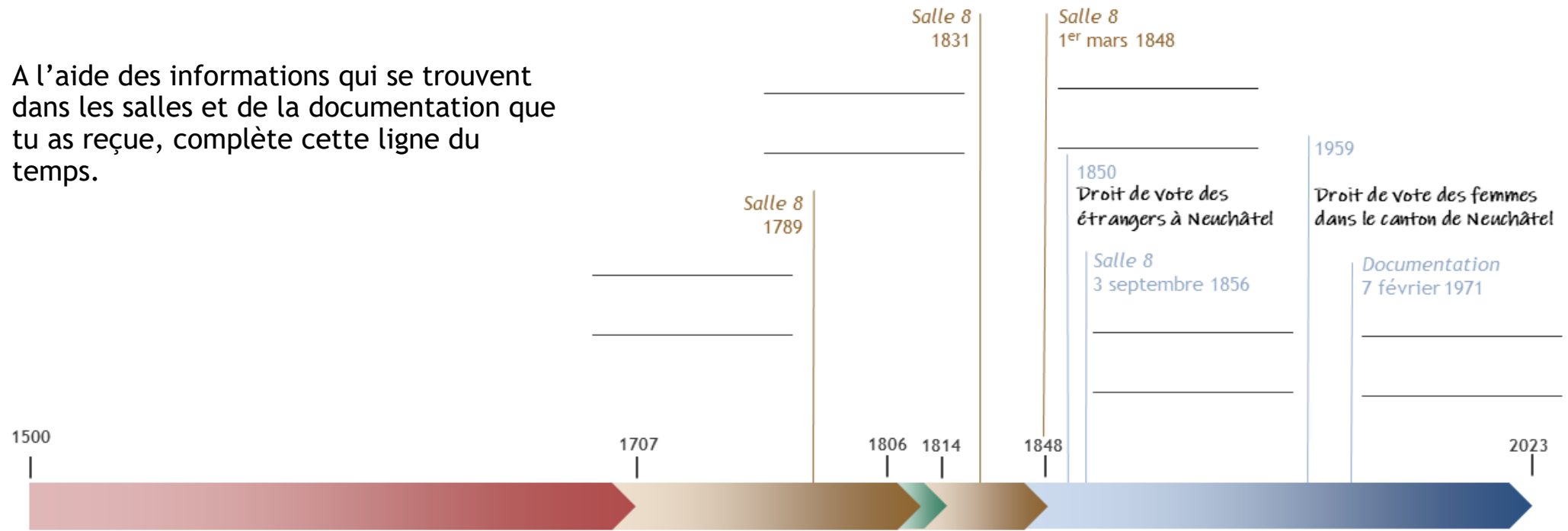
Date de naissance

Pourquoi suis-je connu?

Ce monsieur se trouve quelque part dans la salle 4

Neuchâtel à travers le temps

A l'aide des informations qui se trouvent dans les salles et de la documentation que tu as reçue, complète cette ligne du temps.



Salle 6
Début du 16^e siècle–1707

Qui est au pouvoir?

Type de Système politique

Nationalité des dirigeants

Salle 8
1707 - 1806 / 1814-1848

Qui est au pouvoir?

Type de Système politique

Nationalité des dirigeants

1806 - 1814

Qui est au pouvoir?
 Louis-Alexandre Berthier

Type de Système politique
 Monarchie

Nationalité des dirigeants
 Français

Documentation
1848 - 2023

Qui est au pouvoir?

Type de Système politique

Nationalité des dirigeants

La journée du 1er mars 1848

Le matin du 1er mars 1848, il neige par rafales. A 10h, depuis la place de l'Hôtel de Ville de la Chaux-de-Fonds, 500 à 600 hommes des Montagnes neuchâteloises et 200 à 300 hommes de St-Imier se mettent en marche. Ils sont menés par les officiers Fritz Courvoisier et Ami Girard, tous deux à cheval. La progression est difficile, il y a près d'un mètre de neige. Deux chars chargés de provisions suivent la colonne alors que deux triangles tirés par des chevaux frayent un chemin.

A midi, la troupe fait une halte au col de la Vue-des-Alpes, puis entame la descente sur le Val-de-Ruz. Là elle est renforcée par une centaine de patriotes. A Malvilliers, les révolutionnaires s'emparent d'une petite troupe royaliste et à Valangin, de 2 canons. Aucune résistance ne freine la colonne qui s'arrête à 17h30 à Pierre-à-bot pour attendre les ordres du gouvernement provisoire.

Mais le Président du nouveau gouvernement, Alexis-Marie Piaget, est retenu par des royalistes aux Hauts-Geneveys. Finalement libéré par des républicains de Cernier, il peut gagner La Chaux-de-Fonds à temps pour être confirmé dans ses fonctions.

La nuit tombant, l'attente persistant et les hommes ayant faim et froid, les chefs décident de poursuivre. La ville de Neuchâtel, silencieuse et calme, est occupée. Une partie de la troupe prend possession du château sans difficulté aux alentours de 19h.

Le nouveau gouvernement arrive finalement au chef-lieu à 21h et ayant pris possession des lieux, se met rapidement au travail.



Le 1er mars 1848 à Pierre-à-Bot, Fritz Courvoisier à cheval attend avec ses hommes des nouvelles du gouvernement provisoire

A l'aide du récit, trace le parcours des révolutionnaires sur la carte de la page suivante. Indique ce qu'ils font à chaque arrêt.

